



---

# Návod k obsluze

---

## Ubiquiti UniFi switch

### UBNTUS-8-150W



## Popis produktu

---

UniFi Enterprise je revoluční systém, který v sobě kombinuje vlastnosti kvalitního media pro šíření WiFi signálu, prostředí virtuální správy a neomezené možnosti síťového rozšíření.

UniFi Switch US-8-150W je vysoce výkonný, plně gigabitový POE+ switch s managementem v ve stolním provedení. Je osazen 8x Gbit ethernetovými porty a dvěma gigabitovými SFP porty.

## Systémové požadavky

---

- Microsoft Windows 7/8/10, Mac OS X, Linux
- Java Runtime Environment 1.6 a vyšší
- Internetový prohlížeč: Mozilla Firefox, Google Chrome, Microsoft Internet Explorer 11 (a vyšší)
- UniFi Controller software verze v4.8.5 a vyšší

## Připojení zařízení

---

1. Zařízení UniFi switch zapojte do zásuvky 230V.
2. **POZOR! Pro odpovídající proudění vzduchu a dostatečnou ventilaci dodržujte minimální mezeru 20 mm mezi ventilační mřížkou a blízkými předměty.**
3. Neumisťujte jiné předměty na vrchní stranu switche. Nevystavujte switch vlhkosti nebo dešti.
4. Do portu jakéhokoliv LAN portu připojte ethernetový kabel vedoucí do PC, switche nebo routeru.

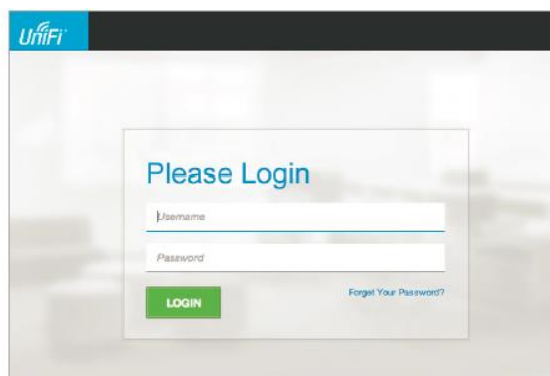
## Konfigurace zařízení

---

1. UniFi switche a ostatní produkty UniFi se spravují v grafickém uživatelském rozhraní **UniFi Controller**, volně ke stažení na [www.ubnt.com](http://www.ubnt.com).

**Stahujte zde:** <https://www.ubnt.com/download/?group=unifi-switch>

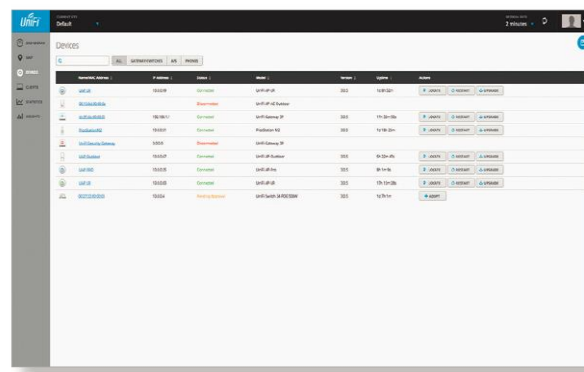
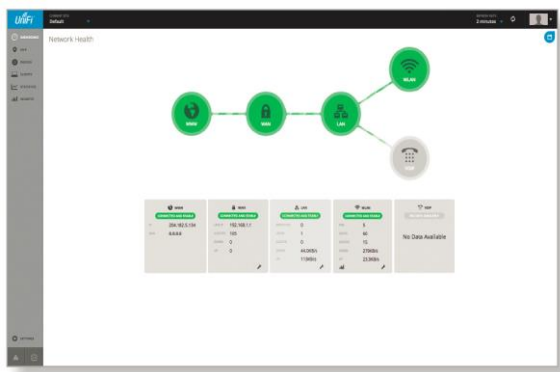
2. Po instalaci spusťte UniFi Controller, otevře se Vám internetový prohlížeč.
3. Vytvořte Váš login.





## Vidíme svět bez drátů.

- Nyní máte k dispozici konfigurační rozhraní. V levém horním rohu klikněte na "Devices". Zobrazí se zařízení v síti, které je možné adoptovat.



Po adaptování se kontrolka UniFi switche rozsvítí modře.



Podrobný popis konfigurace najdete vždy v originálním manuálu, které je volně ke stažení zde: [http://dl.ubnt.com/guides/UniFi\\_Switch/UniFi\\_Switch\\_US-24\\_QSG.pdf](http://dl.ubnt.com/guides/UniFi_Switch/UniFi_Switch_US-24_QSG.pdf)

Pro informace o kompatibilních SFP modulech navštivte stránky níže. <https://community.ubnt.com/unifi>

### Nastavení PoE:

Ethernetové porty umožňují napájet jiná zařízení po eth. kabelu. PoE je v továrním nastavení nastaveno na automatickou detekci PoE+. Před zapnutím pasivního PoE se vždy ujistěte, že zařízení tento způsob napájení podporuje.

## Informace k likvidaci výrobku



Za účelem správné likvidace elektrických a elektronických zařízení pro firemní a podnikové použití se obraťte na výrobce nebo dovozce tohoto výrobku. Ten vám poskytne informace o způsobech likvidace výrobku a v závislosti na datu uvedení elektrozařízení na trh vám sdělí, kdo má povinnost financovat likvidaci tohoto elektrozařízení. Správnou likvidací tohoto produktu pomůžete zachovat cenné přírodní zdroje a napomáháte prevenci potenciálních negativních dopadů na životní prostředí a lidské zdraví.

## Prohlášení o shodě



**Vidíme svět bez drátů.**

Společnost i4wifi a.s., tímto prohlašuje, že zařízení je ve shodě se základními požadavky a s dalšími příslušnými ustanoveními nařízení vlády č. 117/2016 a 118/2016 Sb. a směrnice 2014/53/EU. Toto prohlášení je vydáno na základě dokumentů předložených výrobcem.



Kopii originálního Prohlášení o Shodě je možné stáhnout na stránkách výrobce  
<http://www.ubnt.com/compliance>

---